

# Familiestruktur og grænser

**KURSUS – PROJEKT UNGE OG GRÆNSER**

# De fire grænser/ Den dysfunktionelle familie

- Grænsen til omverdenen
- Grænser imellem generationer
- Den interpersonelle grænse
- Den intrapsykiske grænse



# ”Den sunde familie”

---

- En sund, velfungerende familie er typisk kendetegnet ved mange grænser:
  - Mellem de enkelte medlemmer
  - Mellem børn og voksne
  - Interessegrænser etc.
  
- Grænser beskytter individet både fysisk, psykisk og følelsesmæssigt





# Den dysfunktionelle familie

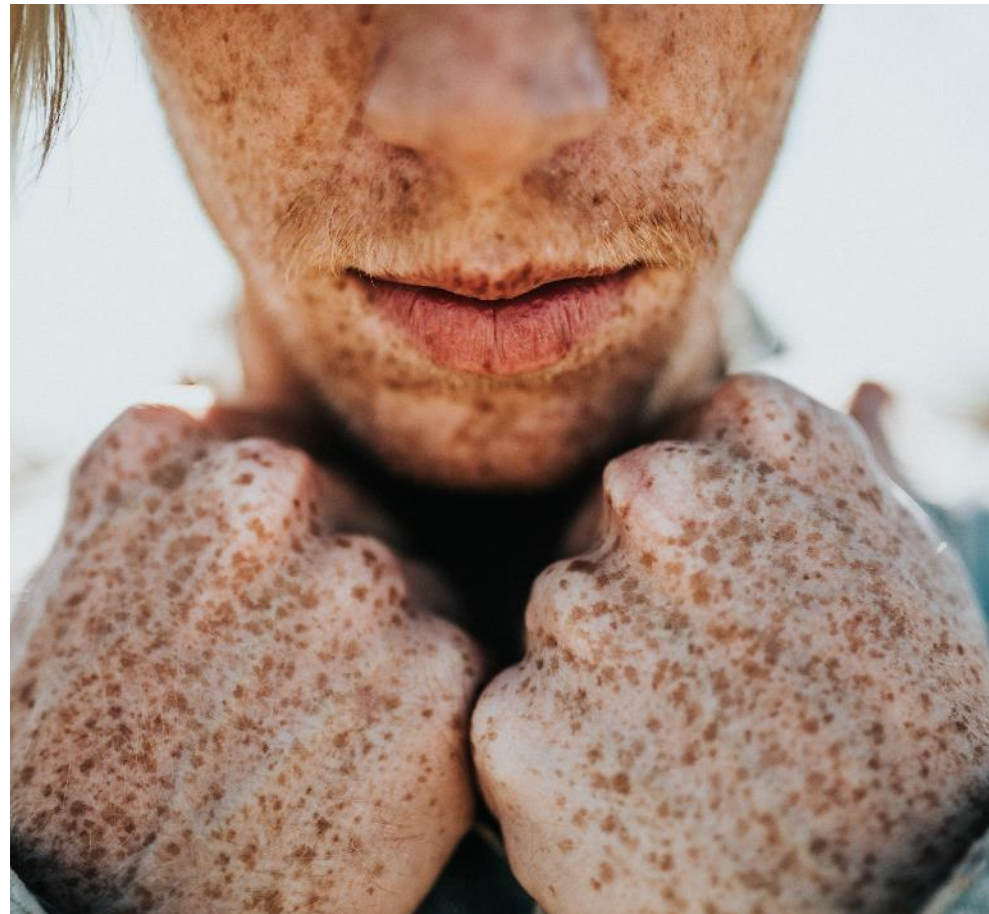
---

- Når der ikke er grænser, bliver individet meget sårbar og udsat på alle områder og må derfor finde andre måder at beskytte sig selv på.
- Derfor kan den massive grænse mod omverdenen ses som en kompensation for de manglende personlige grænser.
- Ultimativt kan individets fysiske hjem opleves at være den eneste afgrænsning til omverdenen. og som sådan en helt nødvendig beskyttende grænse.



# Grænser omkring familien

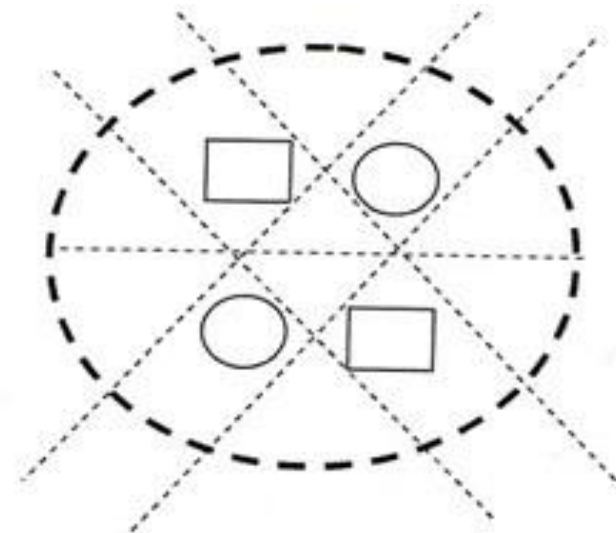
- Forældrene kan ikke lære børnene at føle sig trygge 'ude i verden', for det gør de ikke selv.
- Familien er 'de rigtige' og dem udenfor er 'de forkerte'.
- Hvis der finder seksuelle overgreb sted indenfor familien, vil det forstærke grænsen til omverdenen yderligere.
- Dels fordi det er så vigtigt at holde det skjult og dels fordi skammen over det, gør det endnu sværere for familien at omgås mennesker udenfor familien.



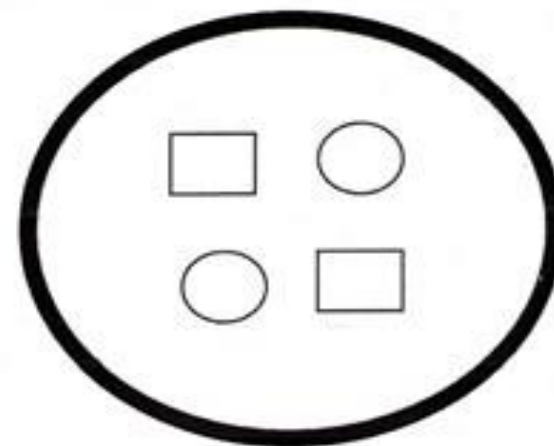
# Familiens grænse til omverdenen

- På det følelsesmæssige område lukker familien sig om sig selv
- Den rigide grænse mod omverdenen er vigtig for at beskytte sig selv følelsesmæssigt
- Intellektuelt eller socialt kan familiens medlemmer måske godt indgå i fællesskaber
- Men følelsesmæssigt er de ikke i stand til at etablere kontakt.
- De voksne lever så at sige i et følelsesmæssigt tomrum og børnene suges ind i dette tomrum

Den sunde familie



Incestfamilien



## Styring - følger

- Kontrollen i familien bliver ofte gennemført med et kompliceret sæt af skyld- og skamfølelser, som gennemsyrrer hele familien lige under den ofte pæne overflade.
- Medlemmerne kan blive holdt fast i familien med mange forskellige komplicerede "double-bind" meddelelser
- De kan være så stærke, at børnene kan udvikle symptomer på skizofren adfærd eller psykoser





KKUC

**FAGLIG SPARRING OG RÅDGIVNING OM UNGE OG GRÆNSER**

TLF.NR. 2565 4584 ELLER MAIL [MPE@KKUC.DK](mailto:MPE@KKUC.DK) – ONSDAG KL. 10.00-14.00

**DIGITALT FAGLIGT NETVÆRK FOR FAGPERSONER**

BLIV MEDLEM VED AT SCANNE QR-KODEN



LÆS MERE OM PROJEKT UNGE OG GRÆNSER PÅ

[WWW.KKUC.DK/PROJEKT-UNGE-GRAENSER](http://WWW.KKUC.DK/PROJEKT-UNGE-GRAENSER)